

EPSON[®]
EXCEED YOUR VISION



Discproducer™

Epson **PP-100**

Sistema per la masterizzazione
completamente automatica di supporti CD/DVD



Epson Discproducer™ PP-100 è l'innovativa soluzione Epson che consente di svolgere in modo veloce, automatico e pratico la masterizzazione di supporti CD/DVD, qualunque sia il numero delle copie da produrre. Avrete così più tempo da dedicare alla vostra attività. Che si tratti di due o di 100 copie alla volta, i vostri dati saranno masterizzati in modo affidabile e i supporti saranno stampati con la fedeltà di una fotografia.

La necessità di produrre piccole serie o copie di CD e DVD è sempre più frequente. Che si tratti di aziende, di agenzie, di enti pubblici o di servizi esterni di duplicazione, chi si affida a Epson Discproducer™ PP-100 per la creazione dei suoi supporti ottiene notevoli vantaggi in termini di tempo, flessibilità, protezione dei dati, e in più riduce i costi.

Sistema di produzione professionale per una vasta gamma di applicazioni

Servizi di duplicazione

Siete fornitori di servizi specializzati nella duplicazione di supporti CD/DVD? Servitevi di Epson Discproducer™ per entrare nel mercato in forte crescita della produzione di supporti. Sia per la produzione in serie che per copie singole, l'alta affidabilità e la convenienza della robotica e della stampa a colori fanno di Epson Discproducer™ il sistema ideale per i fornitori di questo tipo di servizi.

Cliniche e ambulatori

Il passaggio dalle immagini radiografiche e tomografiche all'imaging digitale apre prospettive totalmente nuove, per abbassare i costi di produzione e potenziare ulteriormente l'assistenza ai pazienti. Grazie alla riproduzione di dati digitali del paziente, come immagini radiologiche, cardiologiche, ultrasoniche o tomografiche, medici e pazienti possono essere informati in modo migliore, più tempestivo e più sicuro.

Aziende

Sempre più documenti nei settori aziendali del marketing, della distribuzione, dello sviluppo e del customer care contengono dati multimediali, i quali vengono salvati in modo definitivo e quindi masterizzati su CD/DVD. La masterizzazione e la scrittura manuale di piccole serie di CD/DVD è tuttavia associata a costi di manodopera elevati. Automatizzate questo processo con Epson Discproducer™ per ottenere un gran risparmio in termini di tempo e denaro. La produzione in azienda garantisce inoltre che i dati di natura riservata rimangano all'interno.

Agenzie pubblicitarie e fotografiche

Il supporto CD/DVD nell'ambiente delle agenzie pubblicitarie e fotografiche svolge una duplice funzione. Viene utilizzato innanzitutto per fornire contenuti digitali ai clienti. Una etichettatura di elevato valore qualitativo documenta tuttavia anche i propri diritti intellettuali. La stampa a getto d'inchiostro in esacromia con tecnologia Epson Micro Piezo™ offerta da Epson Discproducer™ consente alle agenzie di comunicare in modo netto la propria immagine aziendale e il proprio livello di qualità anche grazie ai supporti CD/DVD.

Pubblica amministrazione e associazioni

Epson Discproducer™ automatizza la masterizzazione e la stampa di CD/DVD nel marketing dei comuni, nei musei pubblici, nell'archivio municipale e in molti altri settori della pubblica amministrazione. Apporta quindi un prezioso contributo al contenimento dei costi, all'alleggerimento dell'organizzazione e all'orientamento dei clienti per quanto riguarda l'erogazione di servizi pubblici.



Discproducer™



Tecnologia di stampa high end e robotica

La qualità di un sistema per la masterizzazione e la stampa di CD/DVD vergini è determinata in prevalenza dalla precisione e dall'interazione di tecnologia di stampa, software e robotica. Epson è l'unico fornitore a sviluppare autonomamente e commercializzare in tutto il mondo stampanti a getto d'inchiostro e robot di precisione per l'industria. Due tecnologie chiave vengono unite in un prodotto professionale unico.

Oltre alla versione stand-alone di Epson Discproducer™, Epson realizza una versione di Discproducer™ dotata di funzionalità di rete, che dispone inoltre di ulteriori funzioni di sicurezza e che sarà disponibile nel 2008.

Scuole e università

Mentre diventano sempre più importanti i contenuti didattici multimediali in scuole e università aumenta anche l'esigenza di automatizzare e ottimizzare dal punto di vista dei costi la duplicazione di supporti CD/DVD. Essendo un sistema professionale, Epson Discproducer™ duplica fino a 30 supporti l'ora e oltre 10.000 l'anno. Si dimostra quindi perfetto per le esigenze degli istituti di formazione pubblici e privati.

Software house e aziende IT

Epson Discproducer™ è uno strumento prezioso per tutte le software house e aziende IT che creano regolarmente piccole serie di CD/DVD specifiche per i loro clienti. Software, aggiornamenti, service pack, presentazioni multimediali di prodotti, archiviazione di dati: con Epson Discproducer™ la masterizzazione e la stampa di piccole serie è completamente automatizzata, il che contribuisce in misura importante ad abbassare i costi di manodopera e di produzione.

Fornitori di servizi di pre-stampa

Grazie a Epson Discproducer™ i fornitori del settore della pre-stampa hanno a disposizione un sistema solido ed economico per masterizzare lavori come composizioni, modelli, artwork, scansioni ad altissima risoluzione, litografie e riproduzioni fotografiche, in modo rapido e confortevole, su supporti ottici di memoria. La stampa a getto d'inchiostro in esacromia Epson Micro Piezo™, estremamente fedele, conferma il livello qualitativo della nostra soluzione.

Altre applicazioni multimediali

Con la realizzazione di Epson Discproducer™, Epson ha reso la masterizzazione e la stampa di CD/DVD vergini semplice come lavorare con una stampante da ufficio. Il sistema è pertanto ideale per numerose altre applicazioni, in cui occorre distribuire grandi quantità di dati mediante supporti ottici di memoria: musica, foto, video, conferenze, presentazioni, corsi di formazione, documenti o backup di dati.



Epson Discproducer™ PP-100

Uno sguardo ai punti di forza:



Affidabilità

La struttura solida e a prova di polvere garantisce il lungo ciclo vitale di Epson Discproducer™, caratteristica che si combina all'utilizzo e al controllo intuitivo e all'enorme capacità di stampare ben oltre 1.000 supporti per set d'inchiostro. Prerequisiti ottimali per un uso professionale prolungato negli anni.



Qualità di stampa

Migliore tecnologia di stampa della sua categoria, la tecnologia Epson Micro Piezo™ a sei colori è stata armonizzata ai supporti WaterShield™ del produttore leader mondiale Taiyo Yuden Co., Ltd. Questa combinazione dà vita a immagini dalla brillantezza straordinaria e dalla grande nitidezza, indelebile e resistente all'acqua. Ma vengono gestiti anche supporti di altri produttori.



Convenienza

Grazie alla netta divisione fra i serbatoi per l'inchiostro per ciascun colore, le cartucce vengono sostituite soltanto quando l'inchiostro è effettivamente finito. La robotica brevettata AcuGrip™ assicura che venga accettato soltanto un singolo supporto vergine, evitando danni all'hardware. Il prezzo d'acquisto garantisce un TCO imbattibile nel caso della duplicazione di grandi quantità di CD/DVD.



Comodità

Epson Discproducer™ rende la produzione di supporti semplice come l'utilizzo di una stampante da ufficio. È l'unico sistema della sua categoria a essere utilizzato in modo ergonomico soltanto dal lato anteriore e a indicare il proprio stato a colpo d'occhio.



Capacità

Duplica fino a 100 CD/DVD vergini nello stesso ciclo di lavoro e crea, a seconda del volume di dati, fino a 30 supporti l'ora. Essendo un sistema per piccole serie, Epson Discproducer™ è perfetta per la creazione di migliaia di supporti nel corso degli anni.



Fiducia

Il nome Epson gode di fama mondiale e offre la sicurezza di poter ricevere prodotti, accessori e assistenza affidabili e di lunga durata.

Il portale www.discproducer.epson-europe.com supporta gli utenti registrati in tutto il mondo in molte lingue.

1

Indicatore LED di livello di riempimento dell'inchiostro

2

Sei serbatoi d'inchiostro distinti

3

Tre caricatori di supporti per tirature fino a 100 pezzi

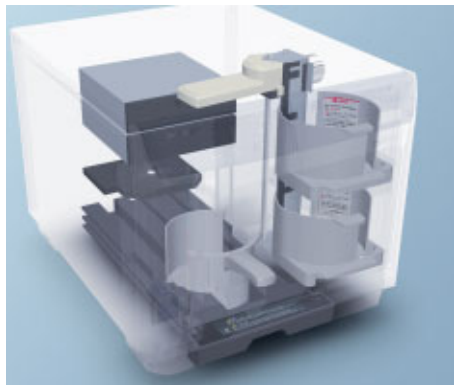
4

Braccio robotizzato



Epson Discproducer™ è l'unico Discproducer che segnala il livello di riempimento delle cartucce d'inchiostro per mezzo di LED singoli per ciascun colore e protegge quindi dall'eventualità di un esaurimento dell'inchiostro.

Sapevate che Epson produce anche robot di precisione, utilizzati ad esempio nel settore medicale o per il collaudo degli airbag? Ecco uno dei motivi dell'elevata affidabilità di Epson Discproducer™ PP-100.



Tre caricatori da 50 dischi permettono di creare in modo completamente automatico fino a 100 supporti nello stesso ciclo di lavoro.



Un pratico cassetto agevola la rimozione dei singoli supporti. Se necessario vengono esclusi i supporti illeggibili.



Impilate due sistemi Epson Discproducer™, per risparmiare spazio prezioso.

Qualità Epson

Molti particolari tecnici di Epson Discproducer™ sono il frutto del know-how acquisito da Epson nello sviluppo di robot di precisione per l'industria. Che la nostra tecnologia venga impiegata per il collaudo di airbag, in medicina o nella stampa e masterizzazione di CD/DVD vergini, il risultato è sempre un'affidabilità straordinariamente elevata. Epson Discproducer™ masterizza e stampa supporti su spazi piccolissimi, è a prova di polvere e comprende poche parti mobili. Il suo design robusto garantisce una maggiore precisione e costi di esercizio sensibilmente ridotti.

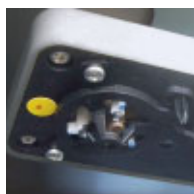
Produzione singola e in serie

Epson Discproducer™ è la soluzione ottimale per masterizzare e stampare singoli CD/DVD vergini con dati differenti e immagini di stampa individuali con la semplice pressione di un pulsante. Tuttavia è possibile utilizzarla anche per duplicare serie contenenti la medesima immagine di stampa o con numerazione progressiva. Tre caricatori da 50 dischi vergini permettono di creare fino a 100 supporti nello stesso ciclo di lavoro. Grazie a un'ulteriore cassetto con capacità da uno a cinque supporti è possibile rimuovere comodamente i singoli CD/DVD vergini, senza dover aprire l'alloggiamento.

Design "tutto in uno" salvaspazio

Epson Discproducer™ è fra i sistemi più piccoli della sua categoria. L'alloggiamento è largo solo 37,7 cm. Nel suo segmento di mercato è l'unico sistema a essere accessibile in modo ergonomico dal lato anteriore. La superficie piana dell'alloggiamento permette di impilare due sistemi così da risparmiare spazio prezioso. All'occorrenza il lato superiore è utilizzabile come ripiano sul quale collocare, ad esempio, supporti e cartucce d'inchiostro.

Braccio robotizzato AcuGrip™ brevettato



Il dispositivo meccanico AcuGrip™ è stato realizzato appositamente per Epson Discproducer™. Ciò garantisce che il braccio robotizzato prelevi

sempre e soltanto un singolo disco vergine, anche se questi aderiscono tra loro. AcuGrip™ aumenta il ciclo vitale delle unità disco ed evita inconvenienti, come una produzione notturna interrotta a causa del blocco meccanico dell'unità disco.

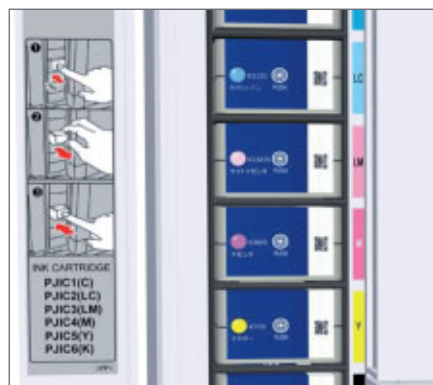


AcuGrip™

Per la stampa dei vostri CD/DVD cercate una stampa a getto d'inchiostro di lunga durata e di alta qualità? E magari che consenta anche di risparmiare? Benvenuti in Epson!

Prevenzione dell'esaurimento dell'inchiostro

Epson Discproducer™ è il solo sistema della sua categoria a monitorare separatamente per ciascun colore, mediante sensori, il livello di riempimento di ciascuna cartuccia e a indicarlo con LED dedicati e con il software di controllo. Se una cartuccia è quasi vuota, è possibile interrompere tempestivamente il processo di stampa, manualmente o automaticamente. In questo modo si evitano possibili danni e scarti in caso di esaurimento dell'inchiostro.

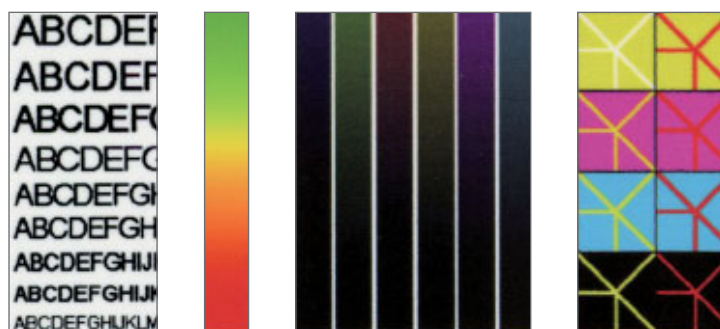


Le cartucce d'inchiostro separate per tutti e sei i colori possono essere sostituite agevolmente e singolarmente in pochi secondi.

Stampa in esacromia

Epson Micro Piezo™

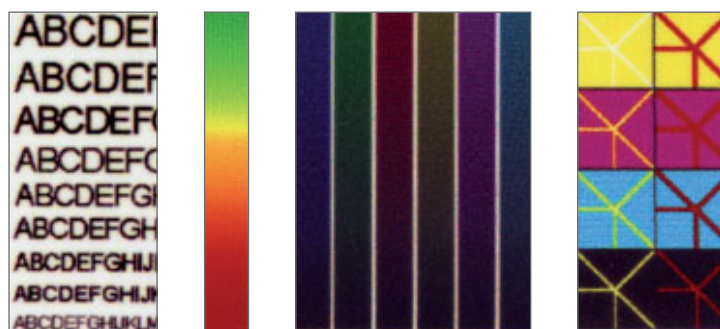
Epson Discproducer™ è l'unico sistema del suo segmento di mercato a stampare CD/DVD vergini con tecnologia proprietaria Epson Micro Piezo™ in esacromia – invece della quadricromia comunemente diffusa. Godrete quindi di una qualità di stampa di livello fotografico, pari a quella utilizzata nella stampa digitale professionale. La tecnologia Epson Micro Piezo™ in esacromia elimina la formazione di bending, le sbavature d'inchiostro, e consente di ottenere sfumature di colore brillanti e realistiche così come testi dai contorni nitidi anche nel caso di caratteri di piccole dimensioni.



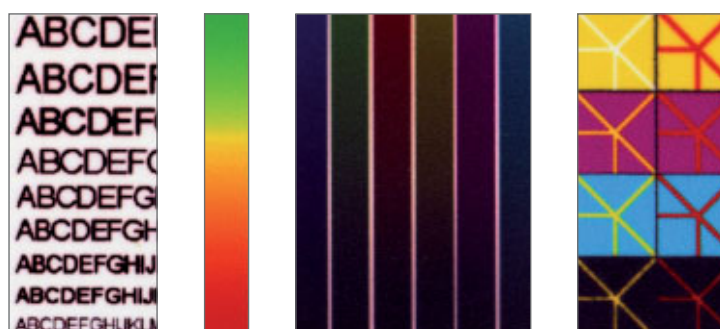
Epson Discproducer™ PP-100: sfumature di colore realistiche, indelebili e resistenti all'acqua, senza sbavature, testi dai contorni nitidi anche con caratteri a 4 punti.

Economia e sicurezza

Rispetto al processo di stampa a trasferimento termico, solo la stampa a getto d'inchiostro permette di utilizzare completamente i colori, anche se la stampa non viene eseguita in modo omogeneo. E dal momento che con il set di inchiostri Epson, a seconda dell'immagine da stampare, potrete riprodurre oltre 1.000 supporti risparmierete anche tempo prezioso. Che vogliate servirvi di materiali di consumo nei convenienti kit multipack (cartucce Epson + supporti Watershield™) o acquistare singolarmente le cartucce d'inchiostro e i supporti, sarete solo voi a decidere. Epson vi offre il massimo in termini di sicurezza e libertà di scelta dei materiali di consumo.



Sistema di terze parti A: sfumature di colore irregolari e indistinte, sbavature dell'inchiostro.

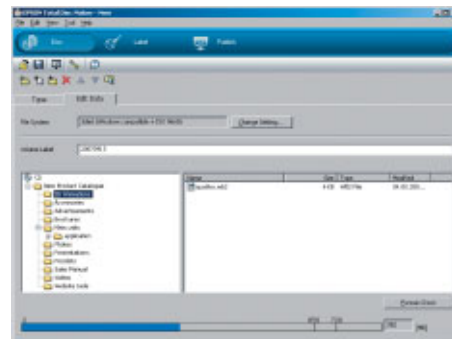


Sistema di terze parti B: sfumature di colore irregolari e indistinte, formazione di bending, testi imprecisi con contorni sfocati.

Lavorare con Epson Discproducer™ PP-100 è semplice come operare con una stampante da ufficio: raccogliere i dati, creare l'immagine di stampa, impostare la produzione, premere "OK", fatto. Raggiungere il vostro obiettivo è semplice e veloce.

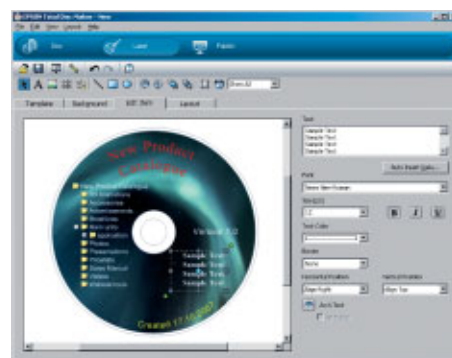
Fase 1: raccolta dei dati

Il *Disc Editing Software* di Epson Discproducer™ funziona come un normale programma di masterizzazione di dati su supporti ottici di memoria. Definirete innanzitutto se il vostro CD o il DVD conterrà musica, video o dati. Quindi caricherete i dati e li salverete in cartelle liberamente configurabili. La raccolta dei dati è semplicissima anche per i meno esperti e richiede pochissimo tempo.



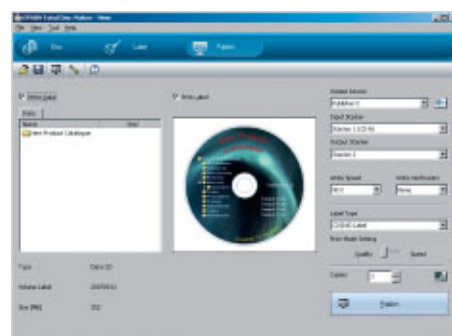
Fase 2: creazione dell'immagine di stampa

Mediante il *Label Editing Software* configurerete l'immagine di stampa del vostro CD/DVD. Per cominciare definirete l'area di stampa. Quindi caricherete e posizionerete foto, elementi grafici e di testo. Lasciate libero sfogo alla vostra creatività, oppure utilizzate i numerosi modelli e immagini a disposizione. E per finire controllate il risultato in anteprima. Se sarete soddisfatti del vostro lavoro, potrete salvare il nuovo progetto. In questo modo sarà possibile ricaricarlo in un secondo tempo in pochi secondi.



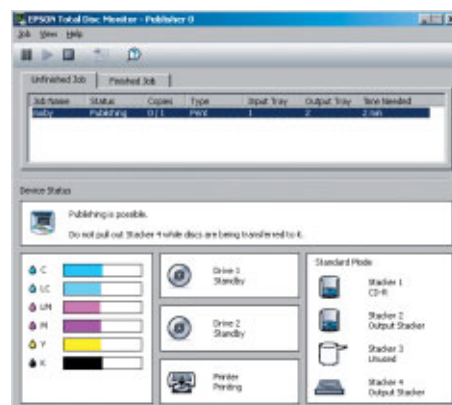
Fase 3: configurazione della produzione

Il *Publishing Software* di Epson Discproducer™ vi accompagnerà nelle ultime semplici fasi immediatamente precedenti all'avvio della produzione. Dovrete definire ancora soltanto alcuni parametri di produzione. Per esempio il numero desiderato di CD o DVD da masterizzare, la velocità di masterizzazione o di stampa, il caricatore di inserimento e di espulsione dei supporti o la risoluzione dell'immagine di stampa. Quindi premete "Publish" e la produzione sarà eseguita in modo totalmente automatico.



Monitoraggio sicuro del sistema

Il *Monitoring Software* di Epson Discproducer™ vi informerà in modo attendibile circa tutti i parametri importanti, quali lo stato del caricatore e delle unità disco nonché tutti i processi ancora in attesa. Sarete informati anche sul livello di riempimento delle singole cartucce d'inchiostro e sul numero di stampe ancora possibili. Queste informazioni vi daranno la possibilità di lasciare incustodito Epson Discproducer™ proteggendovi da interruzioni inaspettate proprio nel caso in cui occorra portare a termine un ciclo di lavoro importante con una scadenza prefissata.



Denominazione del modello	Epson Discproducer™ PP-100	
Velocità di publishing (masterizzazione e stampa)	<ul style="list-style-type: none"> ■ CD: 30 CD/ora, consigliato da Epson CD-R, volume dati 600 MB, max. velocità di masterizzazione: 40 x ■ DVD: 13 DVD/ora, consigliato da Epson DVD-R, volume dati 3,8 GB, max. velocità di masterizzazione: 12 x 	
Modalità di publishing (numero di supporti)	<ul style="list-style-type: none"> ■ Modalità rimozione: 1-5, utilizza 2 caricatori + cassetto ■ Modalità standard: 1-50, utilizza 2 caricatori (automatico) ■ Modalità impilaggio: 1-100, utilizza 3 caricatori 	
Stampante	<ul style="list-style-type: none"> ■ Velocità di stampa: 45 supporti/ora, bidirezionale (modalità rapida) 30 supporti/ora, bidirezionale (modalità fine) ■ Testina di stampa: 180 ugelli per il nero, 180 ugelli x 5 colori ■ Orientamento di stampa: bidirezionale o unidirezionale ■ Risoluzione di stampa: modalità rapida: 1.440 ppp x 720 ppp Modalità fine: 1.440 ppp x 1.440 ppp 	
Cartucce d'inchiostro	<ul style="list-style-type: none"> ■ Tipo: a base acqua ■ Colori: nero, ciano, magenta, giallo, ciano chiaro, magenta chiaro ■ Capacità: 1.000 supporti o superiore (Ø 45 - 116 mm, distribuzione del colore 16,7 %, stampa continua in modalità fine) 	
Area di stampa	<ul style="list-style-type: none"> ■ Impostazione standard del diametro esterno: Ø 116 mm ■ Intervallo d'impostazione del diametro esterno: Ø 70 - 119,4 mm ■ Impostazione standard del diametro interno: Ø 45 mm ■ Intervallo d'impostazione del diametro interno: Ø 18 - 50 mm ■ Area di stampa garantita: Ø 45 - 116 mm 	
Unità disco	<ul style="list-style-type: none"> ■ Installata: 2 unità CD/DVD ■ Velocità di masterizzazione: CD: max. 40 x DVD-R, DVD+R: max. 12 x DVD-R DL, DVD+R DL: max. 8 x 	
Supporti ammessi	<ul style="list-style-type: none"> ■ Dimensioni: Diametro esterno: Ø 120 mm ± 0,3 mm Diametro interno: Ø 15 mm + 0,1/-0 mm Spessore: 1,2 mm + 0,3/-0,1 mm supporti standard da 12 cm ■ Forma: Non sono ammessi supporti di forma particolare ■ Tipo: CD-R, DVD-R, DVD+R, DVD-R DL, DVD+R DL ■ Superficie: stampabile a getto d'inchiostro (high quality o extralucida) Per la stampa extralucida Epson consiglia supporti Taiyo Yuden Co., Ltd. WaterShield™ 	
Dimensioni	Larghezza 377 mm, profondità 465 mm, altezza 348 mm (senza cavo di collegamento)	
Peso	Ca. 24 kg (incl. tutti i caricatori e gli inchiostri, escl. cavo di collegamento e supporti)	
Software	<ul style="list-style-type: none"> ■ Total Disc Maker (a corredo) ■ Total Disc Status-Monitor (a corredo) ■ Total Disc Setup (a corredo) ■ TD Bridge System Incorporation Tool (interfaccia per altre applicazioni) ■ Software di regolazione di Epson Discmaker 	
Requisiti di sistema	<ul style="list-style-type: none"> ■ OS: Windows XP Home/Professional SP2 o superiore, Windows 2000 Professional SP4 o superiore ■ CPU Pentium 4, 1,4 GHz o superiore, RAM: 512 MB o superiore ■ Disco fisso: 10 GB o superiore ■ Scheda grafica: XGA, 65.536 colori ■ Scheda audio ■ USB 2.0 (High-Speed) 	
Interfaccia	USB 2.0 (Universal Serial Bus), velocità di trasferimento: 480 Mbps (High-Speed)	
Alimentazione	100-240 Volt, 50-60 Hz	
Certificazioni	Marcatura CE: EMC Directive 2004/108/EC, EN55022 Class B, EN61000-3-2 EN6000-3-3, EN55024 Low Voltage Directive 2006/95/EC, EN60950-1 (TÜV)	
Garanzia	1 anno, unità disco: 0,5 anno	



Epson Discproducer™: l'unico sistema della sua categoria con sei cartucce d'inchiostro separate per ridurre i costi e robot AcuGrip™ per prevenire il danneggiamento dell'unità disco.



Epson Italia s.p.a.
Via M. Viganò De Vizzi, 93/95
20092 Cinisello Balsamo (MI)
Tel. 02-660321
Numero Verde: 800-801101

www.epson.it

www.discproducer.epson-europe.com

EPSON® è un marchio registrato di SEIKO EPSON® Corporation. Tutti gli altri nomi di prodotto e le denominazioni commerciali sono menzionati in questo documento solo a scopo identificativo e possono essere marchi o marchi registrati dei rispettivi proprietari. A eccezione di eventuali errori e omissioni, tutte le specifiche contenute nel presente documento sono soggette a modifica senza obbligo di preavviso. Soggetto che esercita la direzione e il coordinamento ai sensi dell'art. 2497 bis del C.C.: Epson Europe BV

